

COLECCIÓN
2006

Iluminación



J. VILA
LÁMPARAS, S.L.

Índice

<u>MODELO</u>	<u>Página</u>
Lámparas y plafones	
4661.....	1
4662.....	1
4663.....	1
4664.....	2
4665.....	3
4666.....	3
4667.....	3
4668.....	4
4669.....	2
4670.....	4
4671.....	5
4672.....	5
4673.....	6
4674.....	8
4675.....	7
4676.....	7
4677.....	9
4678.....	9
4679.....	10
4680.....	17
4681.....	17
4682.....	19
4683.....	20
4684.....	21
4685.....	22
4686.....	23
4687.....	24
4688.....	25
4689.....	25
4690.....	11
4691.....	11
4692.....	12
4693.....	26
4694.....	13
4695.....	14
4696.....	15
4697.....	16
4698.....	16
Sobremesas	
5259.....	3
5260.....	1
5261.....	5
5262.....	5
5263.....	6
5264.....	8

<u>MODELO</u>	<u>Página</u>
5265.....	7
5266.....	7
5267.....	9
5268.....	9
5269.....	10
5270.....	11
5271.....	11
5272.....	11
5273.....	17
5274.....	17
5275.....	18
5276.....	18
5277.....	13
5278.....	14
5279.....	15
5280.....	15
Apliques	
6271.....	18
6272.....	18
6274.....	12
6275.....	12
6276.....	12
6277.....	2
6278.....	4
6279.....	2
6280.....	4
6281.....	6
6282.....	6
6283.....	6
6284.....	8
6285.....	8
6286.....	8
6287.....	10
6288.....	10
6289.....	10
6290.....	13
6291.....	14
6292.....	15
6293.....	16
6294.....	16
Halógenos	
HL-1.....	27
HL-2.....	27
HL-3.....	27
HL-4.....	28
HL-5.....	28
HL-6.....	27
HL-7.....	28

EL SÍMBOLO DE CALIDAD STRASS®

THE STRASS® SYMBOL OF QUALITY

Cada una de las piezas de cristal tallado STRASS® (de más de 12 mm de diámetro) llevan un certificado especial que garantiza la calidad del "Original". Un símbolo de calidad grabado con láser en el cristal.



Las piezas de cristal STRASS® de las lámparas se distinguen de cualquier otro producto de cristal por su brillo y luminosidad. Sólo el auténtico cristal STRASS® llevan el certificado STRASS® en cada cristal como un símbolo de la calidad superior.



Each one of the STRASS® shaped glass pieces (of more than 12 mm in diameter) carries a special certificate which guarantees the quality of the "ORIGINAL". The symbol of quality is a laser impression on the crystal.



STRASS® crystal pieces on lamps stand out from any other product for their shine and brightness. Only authentic STRASS® crystal carried the STRASS® certificate on each piece of crystal as a symbol of superior quality.

MUESTRAS DE ACABADOS

FINISHINGS

CROMO-ORO
CHROME-GOLD



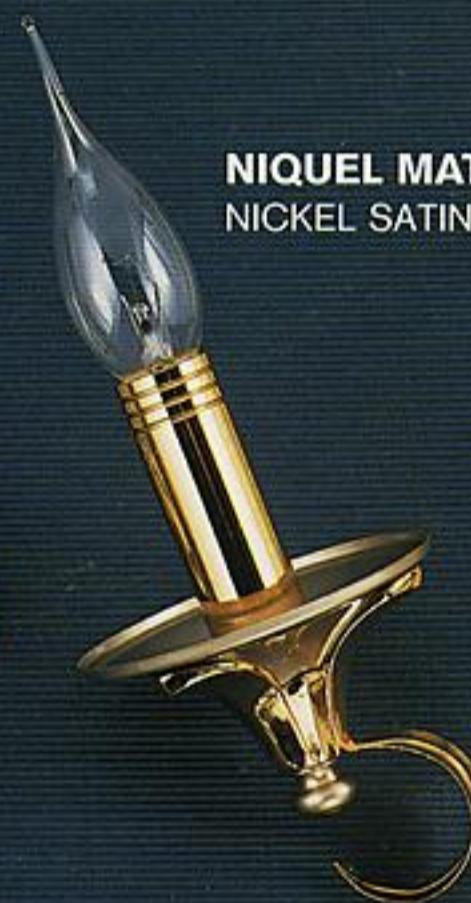
NIQUEL MATE-P. MARRÓN
NICKEL SATINED BROWN P.



CUERO DIFUMINADO
ANTIC SHADOWED



NIQUEL MATE-ORO
NICKEL SATINED-GOLD



ORO FRANCÉS
GOLD FRENCH

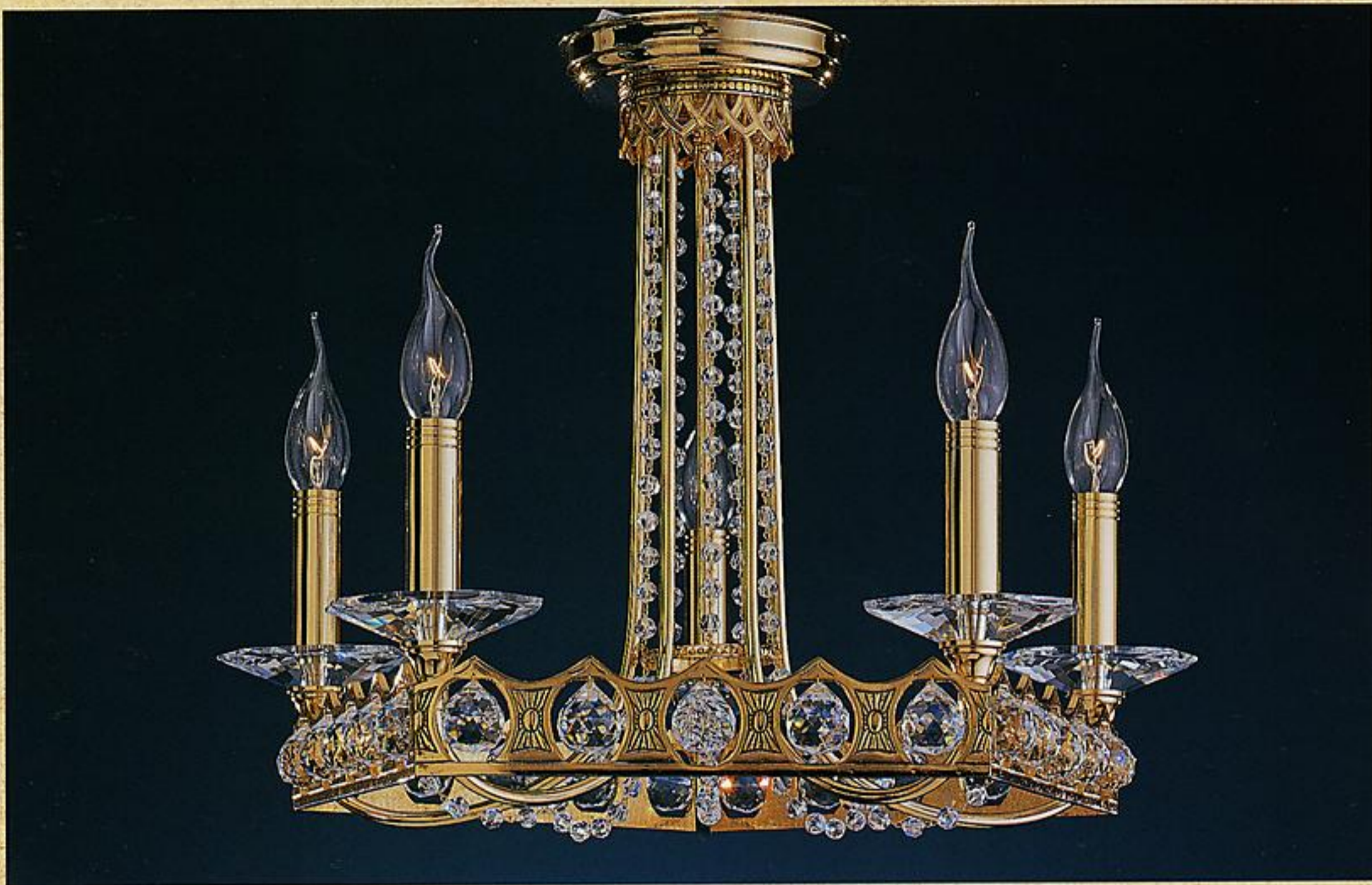


BALO ORO-P. MARRÓN
GOLD PLATED-BROWN P.



CROMO
CHROME





MODELO
4663

MEDIDAS

Ø cm.	↓ cm.	●
52	40	5



MODELO
4661

MEDIDAS

Ø cm.	↓ cm.	●
35	37	3



MODELO
4662

MEDIDAS

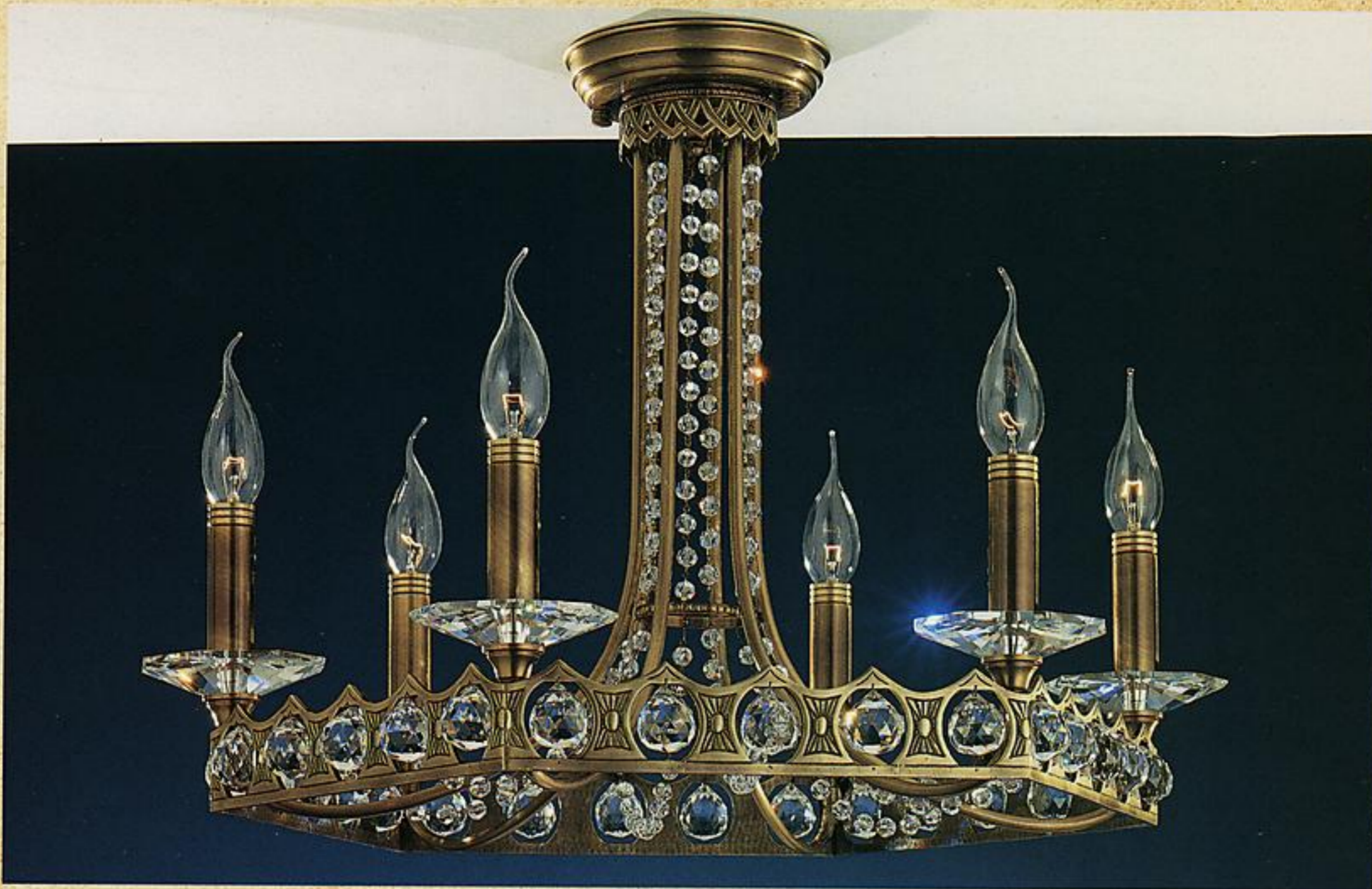
Ø cm.	↓ cm.	●
45	38	4



MODELO
5260

MEDIDAS

Ø cm.	↓ cm.	●
30	45	1

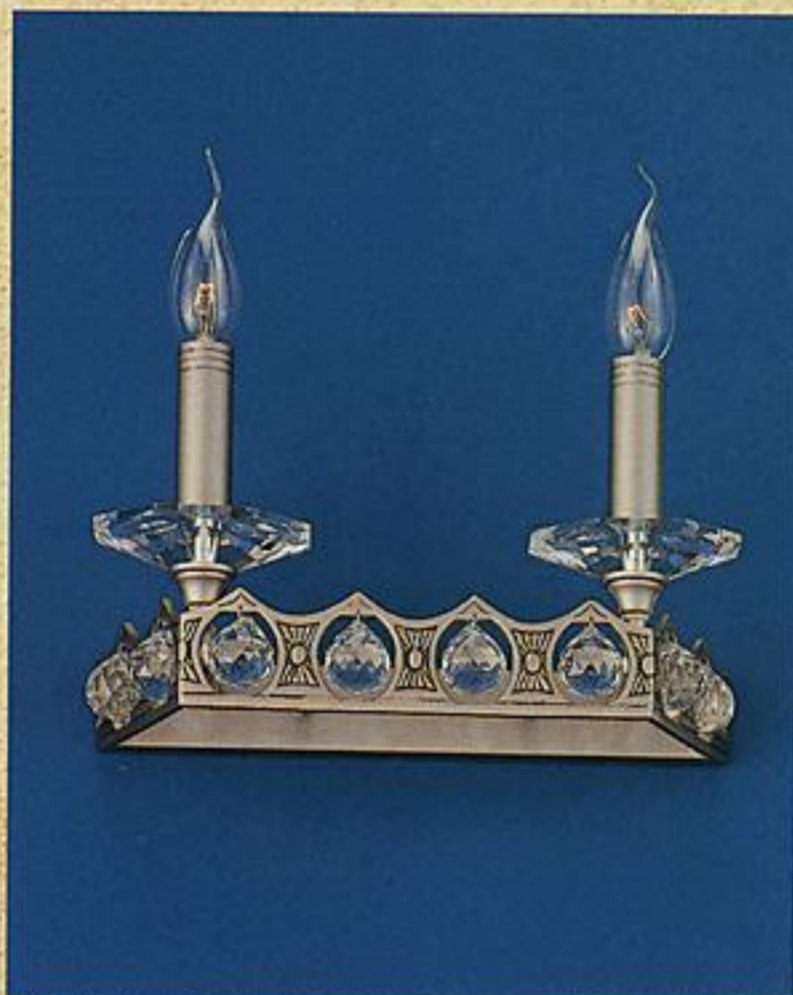


MODELO

4664

MEDIDAS

Ø cm.	↓ cm.	●
62	44	6
70	48	7
80	50	8

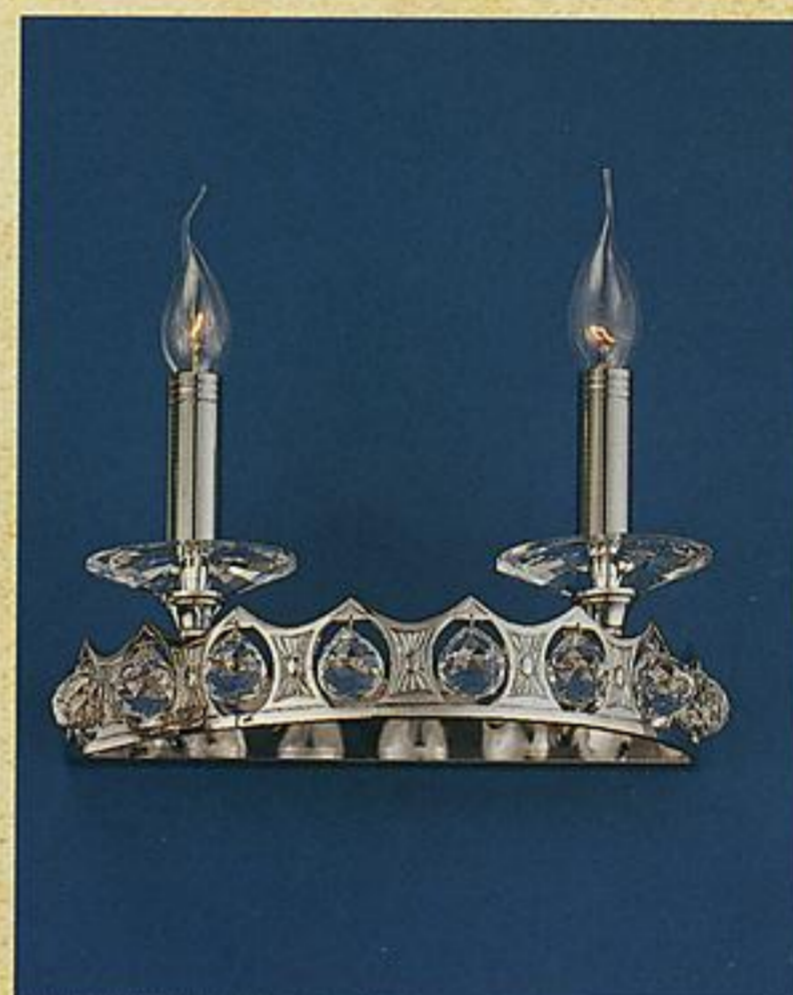


MODELO

6277

MEDIDAS

Ø cm.	↓ cm.	●
31	17	2

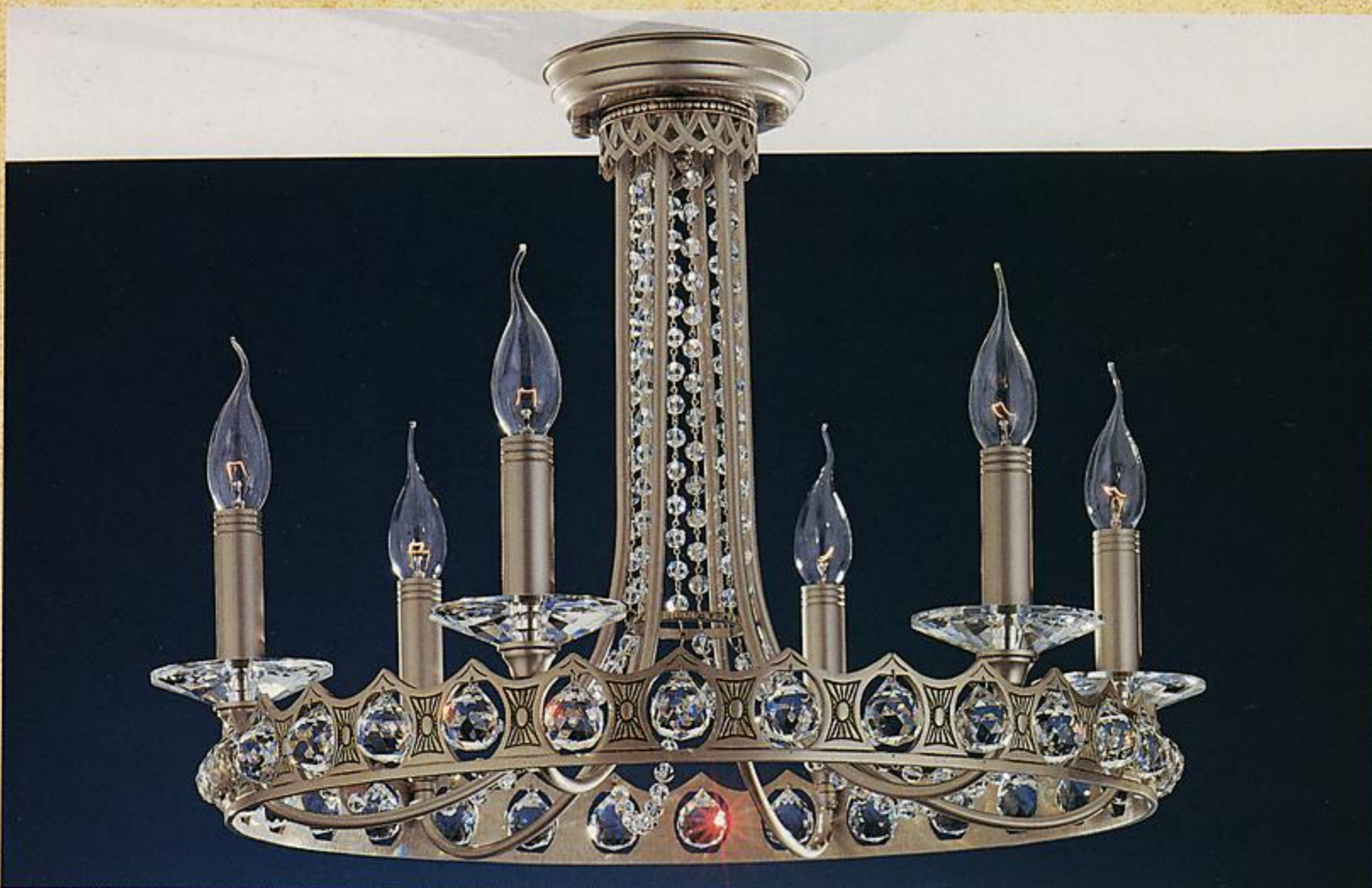


MODELO

6279

MEDIDAS

Ø cm.	↓ cm.	●
31	17	2



MODELO

4669

MEDIDAS

Ø cm.	↓ cm.	●
37	37	3
45	38	4
54	40	5
63	44	6
71	48	7
80	50	8

MODELO

4667

MEDIDAS

Ø cm.	↓ cm.	●
50	40	5



MODELO

4666

MEDIDAS

Ø cm.	↓ cm.	●
45	38	4



MODELO

4665

MEDIDAS

Ø cm.	↓ cm.	●
35	37	3



MODELO

5259

MEDIDAS

Ø cm.	↓ cm.	●
30	45	1



J. VILA
LÁMPARAS, S.L.



MODELO	MEDIDAS		
6280	∅ cm.	↓ cm.	●
	31	17	2

MODELO	MEDIDAS		
4670	∅ cm.	↓ cm.	●
	33	37	3
	42	38	4
	50	40	5
	59	44	6
	67	48	7
	76	50	8



MODELO
6278

MEDIDAS		
∅ cm.	↓ cm.	●
31	17	2

MODELO
4668

MEDIDAS		
∅ cm.	↓ cm.	●
60	44	6
68	48	7
77	50	8



MODELO	MEDIDAS		
	Ø cm.	↓cm.	●
4672	60	45	6
	70	50	8



MODELO	MEDIDAS		
	Ø cm.	↓cm.	●
5262	30	49	1



MODELO	MEDIDAS		
	Ø cm.	↓cm.	●
4671	60	45	6
	70	50	8



MODELO	MEDIDAS		
	Ø cm.	↓cm.	●
5261	30	49	1



MODELO
4673

MEDIDAS		
Ø cm.	↓cm.	●
60	45	6
70	50	8

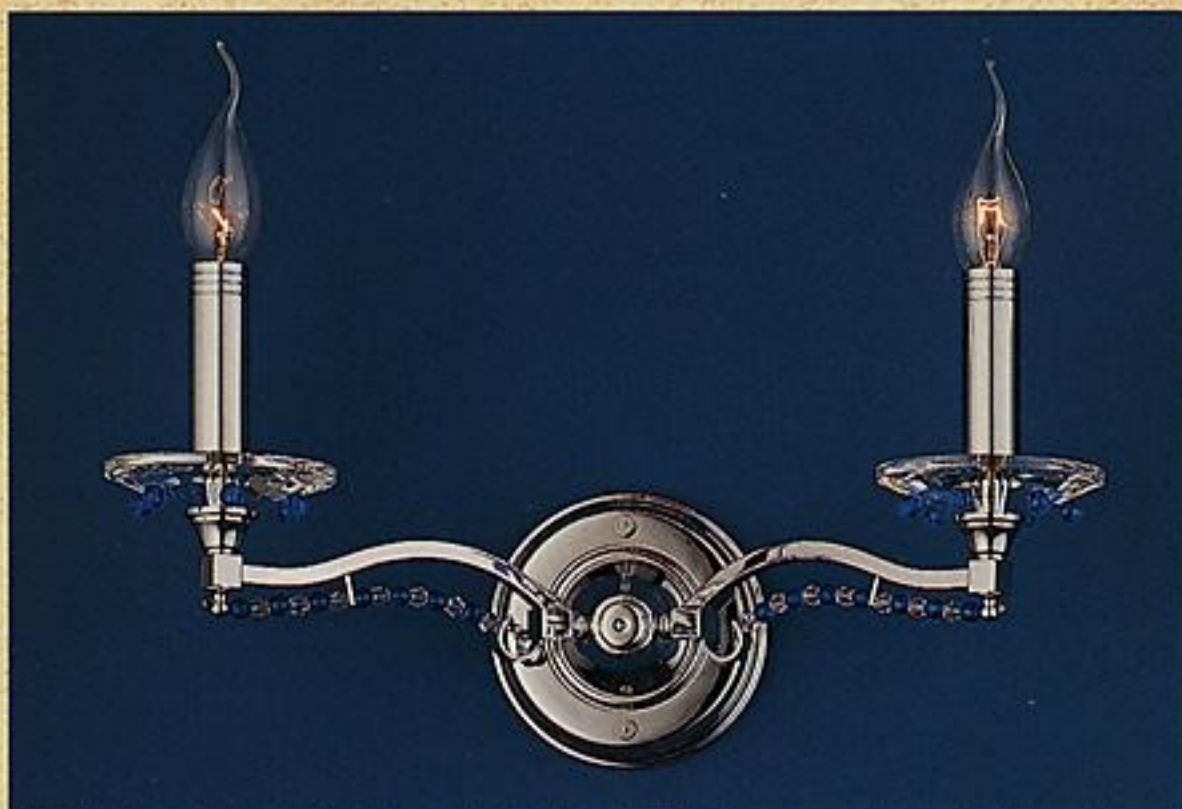


MODELO	MEDIDAS		
6281	Ø cm.	↓cm.	●
	13	25	1
	40	25	2

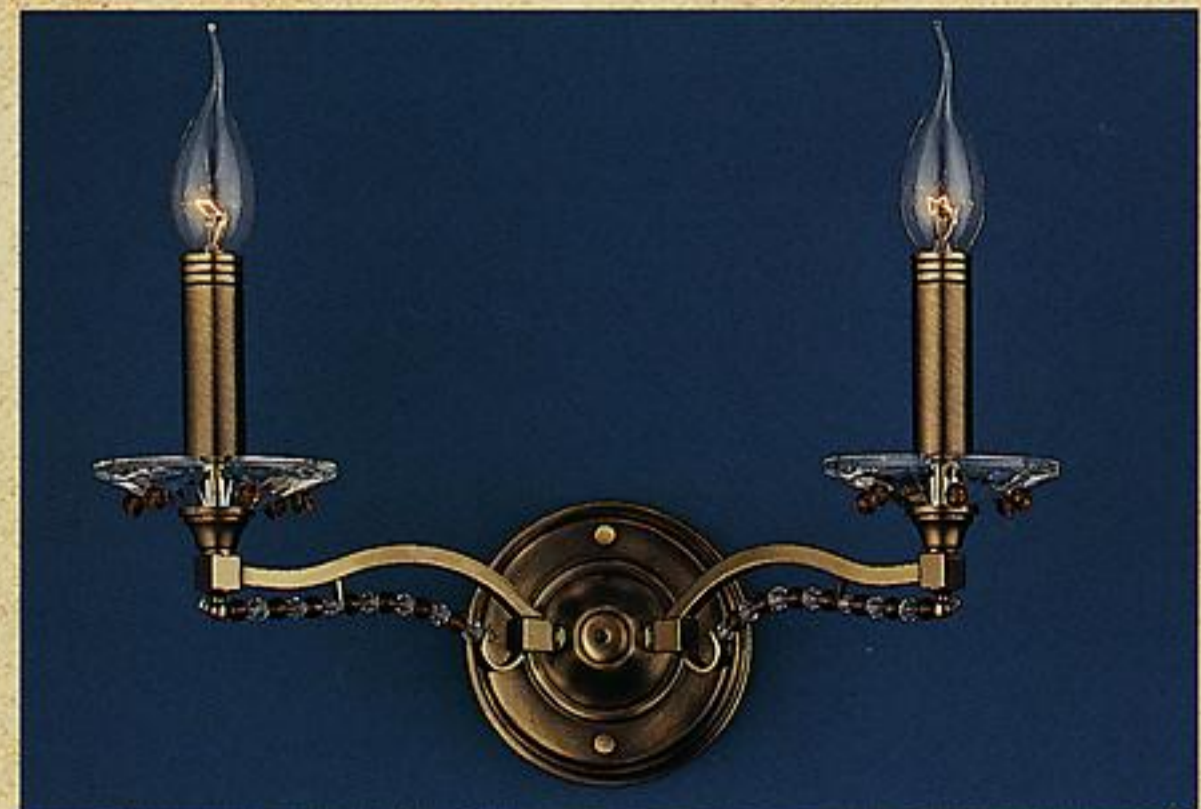


MODELO
5263

MEDIDAS		
Ø cm.	↓cm.	●
30	49	1



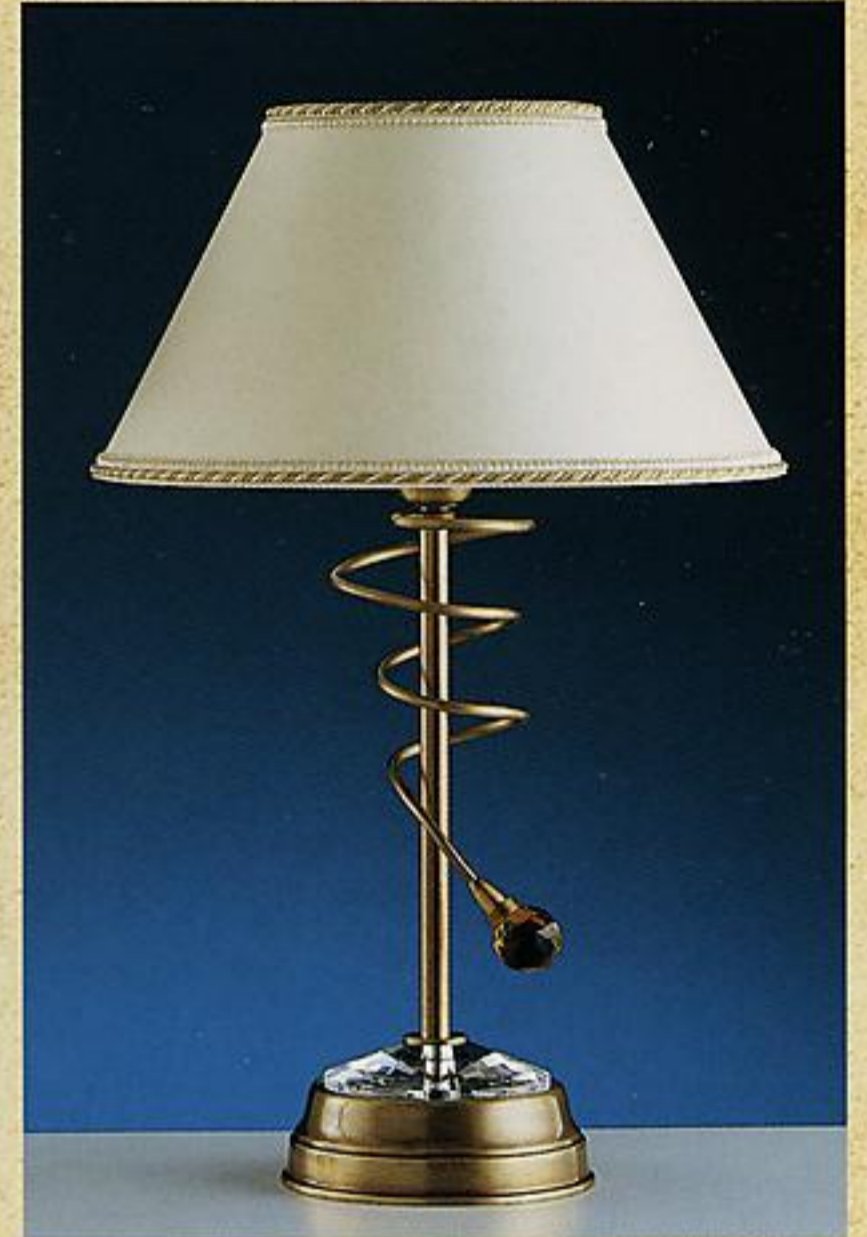
MODELO	MEDIDAS		
6282	Ø cm.	↓cm.	●
	13	25	1
	40	25	2



MODELO	MEDIDAS		
6283	Ø cm.	↓cm.	●
	13	25	1
	40	25	2



MODELO	MEDIDAS		
	Ø cm.	↓cm.	●
4676	63	45	6
	73	50	8



MODELO	MEDIDAS		
	Ø cm.	↓cm.	●
5266	30	47	1



MODELO	MEDIDAS		
	Ø cm.	↓cm.	●
4675	63	45	6
	73	50	8



MODELO	MEDIDAS		
	Ø cm.	↓cm.	●
5265	30	47	1



MODELO
4674

MEDIDAS

Ø cm.	↑cm.	●
63	45	6
73	50	8



MODELO
6284

MEDIDAS

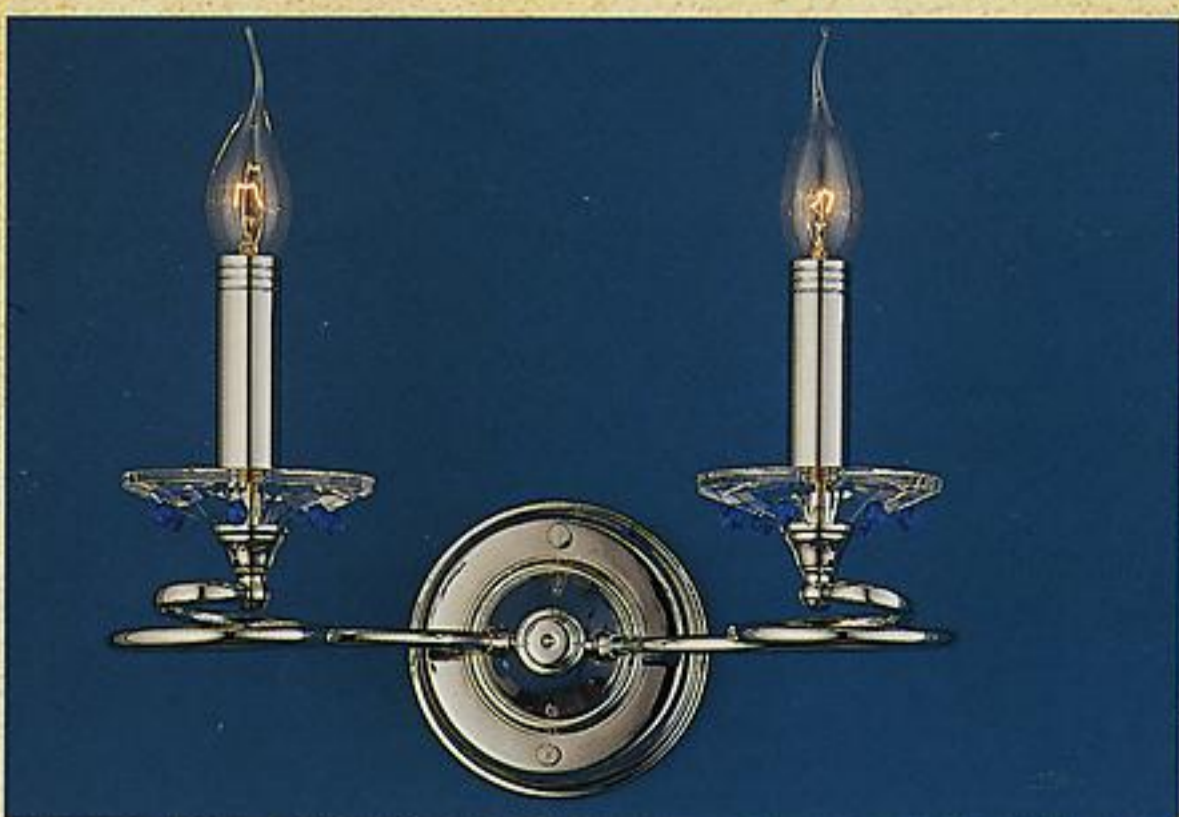
Ø cm.	↑cm.	●
13	25	1
35	25	2



MODELO
5264

MEDIDAS

Ø cm.	↑cm.	●
30	47	1



MODELO
6285

MEDIDAS

Ø cm.	↑cm.	●
13	25	1
35	25	2



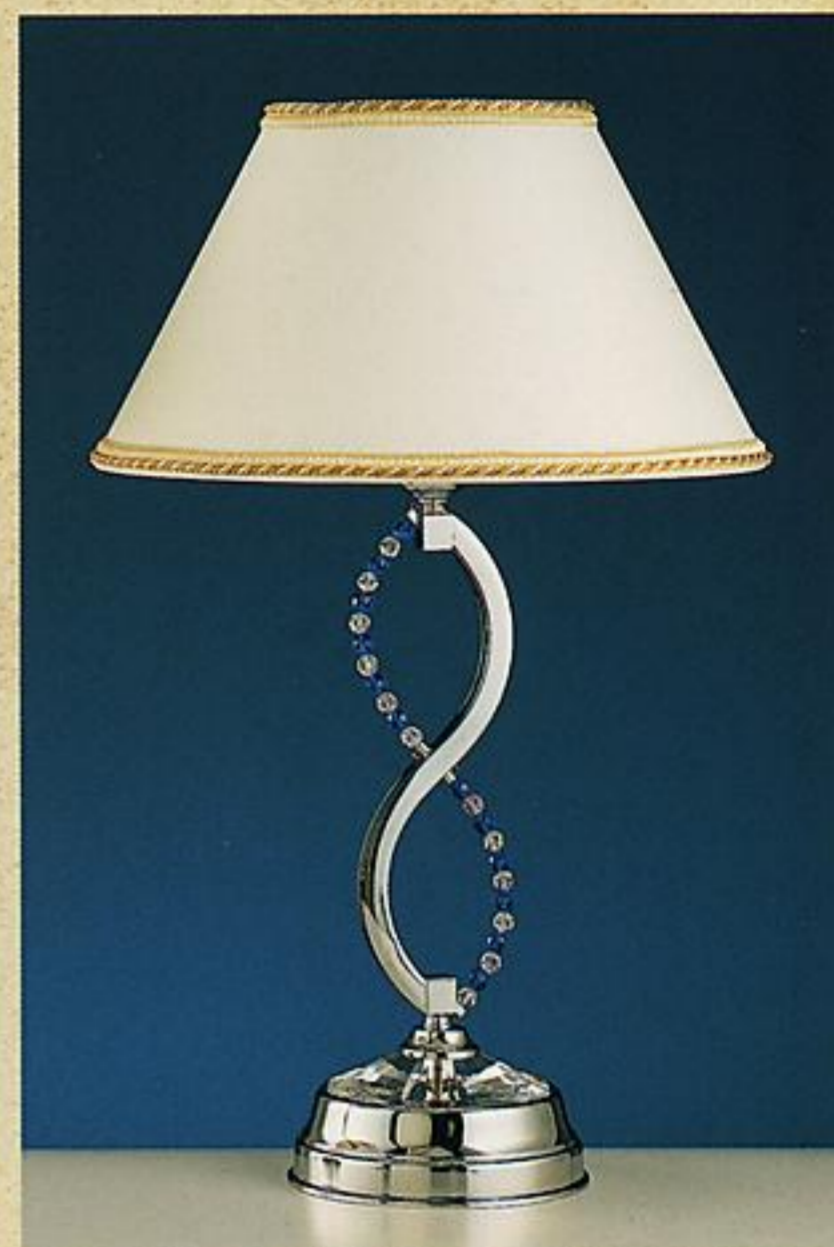
MODELO
6286

MEDIDAS

Ø cm.	↑cm.	●
13	25	1
35	25	2



MODELO	MEDIDAS		
	Ø cm.	↓ cm.	●
4677	60	45	6
	70	50	8



MODELO	MEDIDAS		
	Ø cm.	↓ cm.	●
5267	30	49	1



MODELO	MEDIDAS		
	Ø cm.	↓ cm.	●
4678	60	45	6
	70	50	8

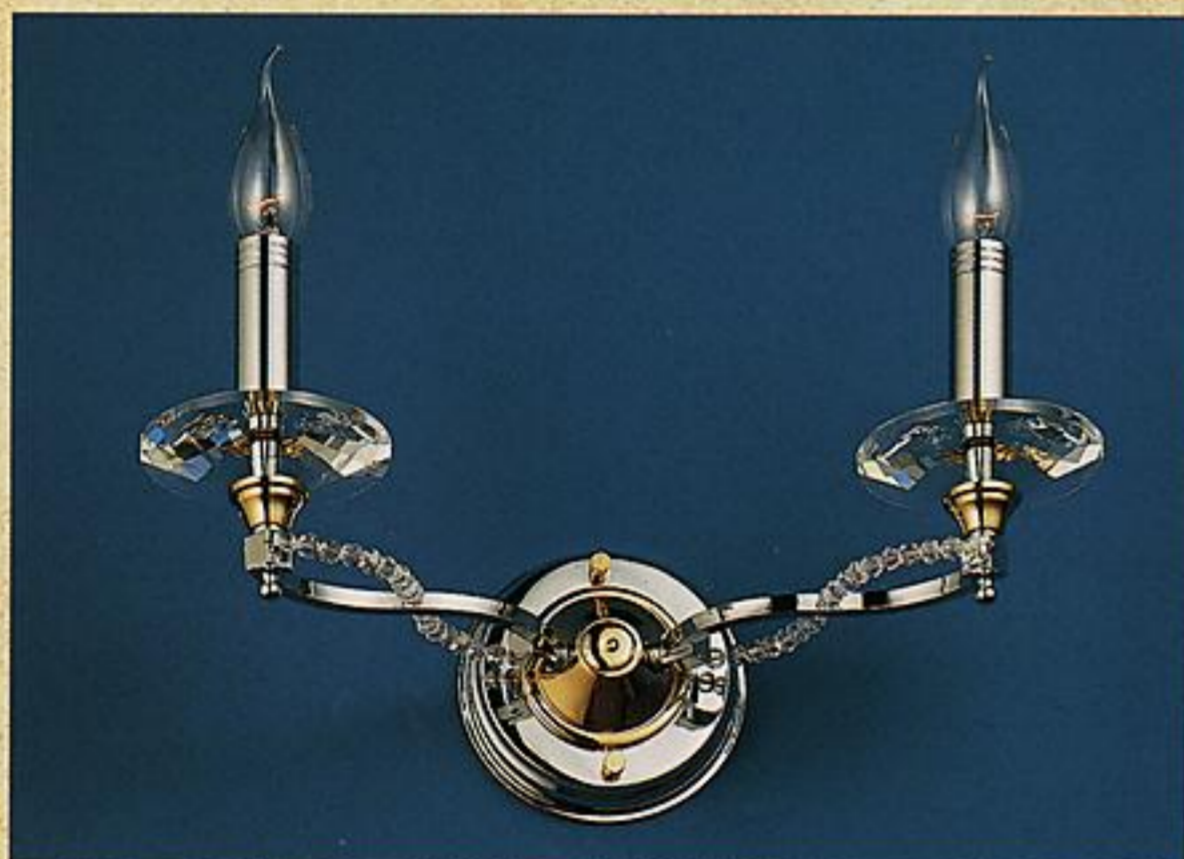


MODELO	MEDIDAS		
	Ø cm.	↓ cm.	●
5268	30	49	1



MODELO
4679

MEDIDAS		
Ø cm.	↓cm.	⦿
60	45	6
70	50	8

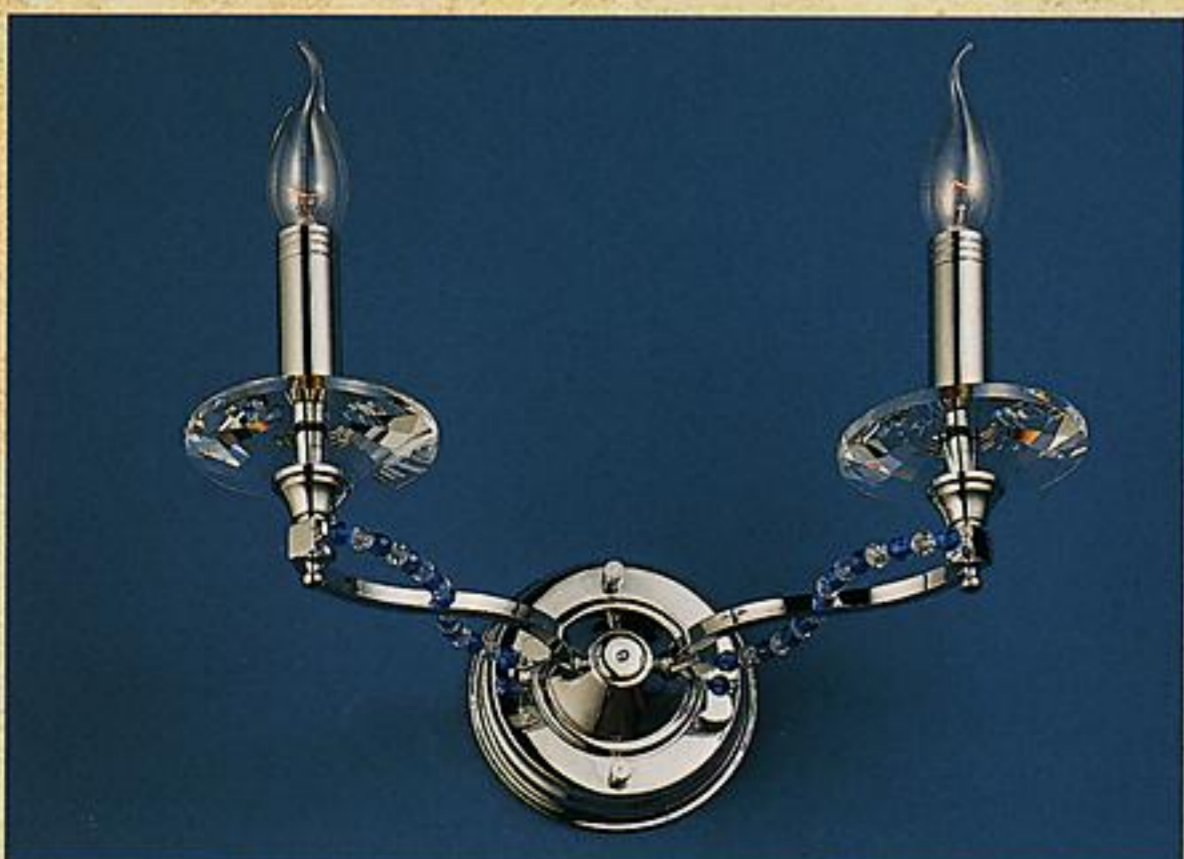


MODELO	MEDIDAS		
6287	Ø cm.	↓cm.	⦿
	13	25	1
	36	25	2

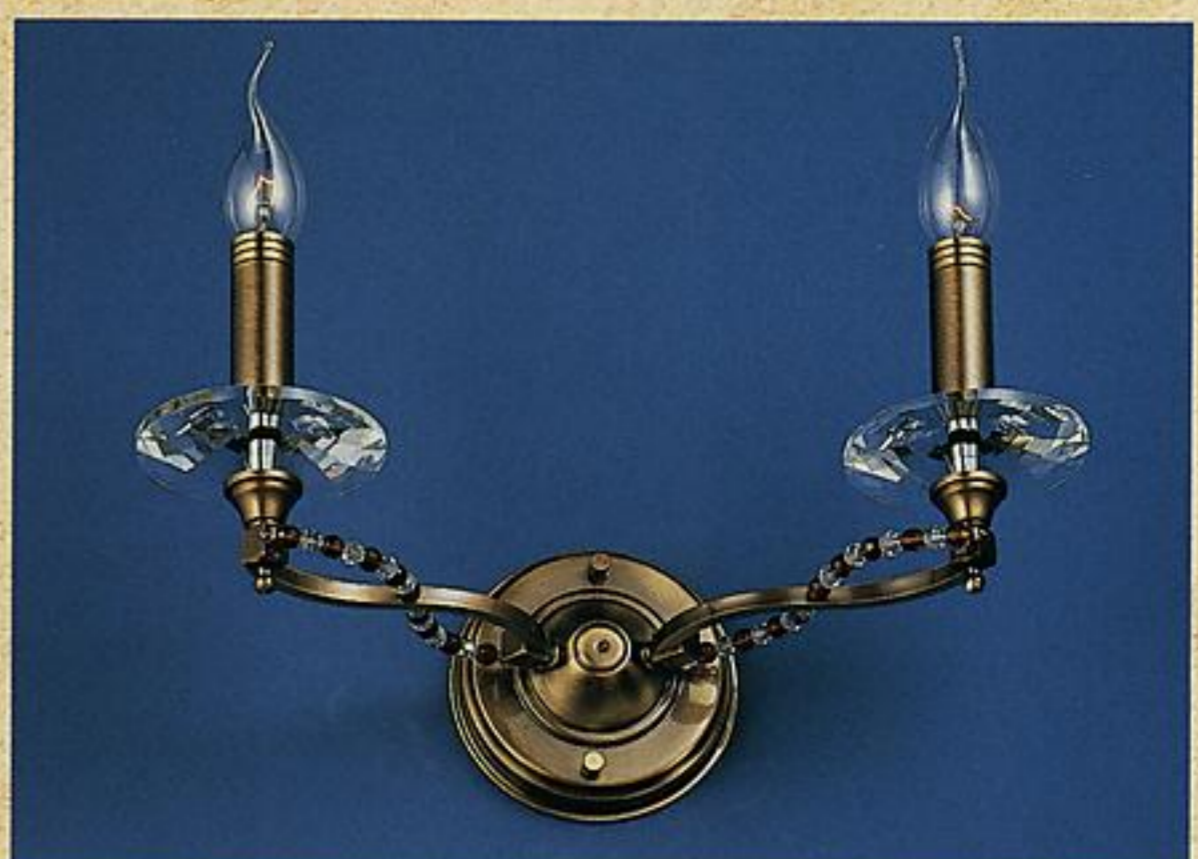


MODELO
5269

MEDIDAS		
Ø cm.	↓cm.	⦿
30	49	1



MODELO	MEDIDAS		
6288	Ø cm.	↓cm.	⦿
	13	25	1
	36	25	2



MODELO	MEDIDAS		
6289	Ø cm.	↓cm.	⦿
	13	25	1
	36	25	2



MODELO	MEDIDAS			MEDIDAS		
4690	Ø cm.	↓cm.	●	Ø cm.	↓cm.	●
	60	55	6	85	70	10
	70	60	8	100	80	12



MODELO	MEDIDAS			MEDIDAS		
4691	Ø cm.	↓cm.	●	Ø cm.	↓cm.	●
	60	55	6	85	70	10
	70	60	8	100	80	12



MODELO	MEDIDAS		
5271	Ø cm.	↓cm.	●
	30	45	1



MODELO	MEDIDAS		
5272	Ø cm.	↓cm.	●
	30	45	1



MODELO	MEDIDAS		
5270	Ø cm.	↓cm.	●
	30	45	1



MODELO	MEDIDAS			MEDIDAS		
	Ø cm.	↕ cm.	●	Ø cm.	↕ cm.	●
4692	60	55	6	85	70	10
	70	60	8	100	80	12



MODELO	MEDIDAS		
	Ø cm.	↕ cm.	●
6274	13	32	1
	32	32	2



MODELO	MEDIDAS		
	Ø cm.	↕ cm.	●
6275	13	32	1
	32	32	2



MODELO	MEDIDAS		
	Ø cm.	↕ cm.	●
6276	13	32	1
	32	32	2



MODELO	MEDIDAS		
	Ø cm.	↑ cm.	●
4694	57	43	6
	67	50	8



MODELO	MEDIDAS		
	Ø cm.	↑ cm.	●
6290	35	33	2



MODELO	MEDIDAS		
	Ø cm.	↑ cm.	●
5277	30	48	1



MODELO

4695

MEDIDAS

Ø cm.	↓ cm.	●
60	45	6
70	55	8



MODELO

5278

MEDIDAS

Ø cm.	↓ cm.	●
30	48	1



MODELO

6291

MEDIDAS

Ø cm.	↓ cm.	●
40	30	2



MODELO	MEDIDAS		
	Ø cm.	↕ cm.	●
4696	55	50	5
	62	50	6
	72	55	8



MODELO	MEDIDAS		
	Ø cm.	↕ cm.	●
5279	14	41	1



MODELO	MEDIDAS		
	Ø cm.	↕ cm.	●
5280	25	45	1



MODELO	MEDIDAS		
	Ø cm.	↕ cm.	●
6292	13	36	1
	30	36	2

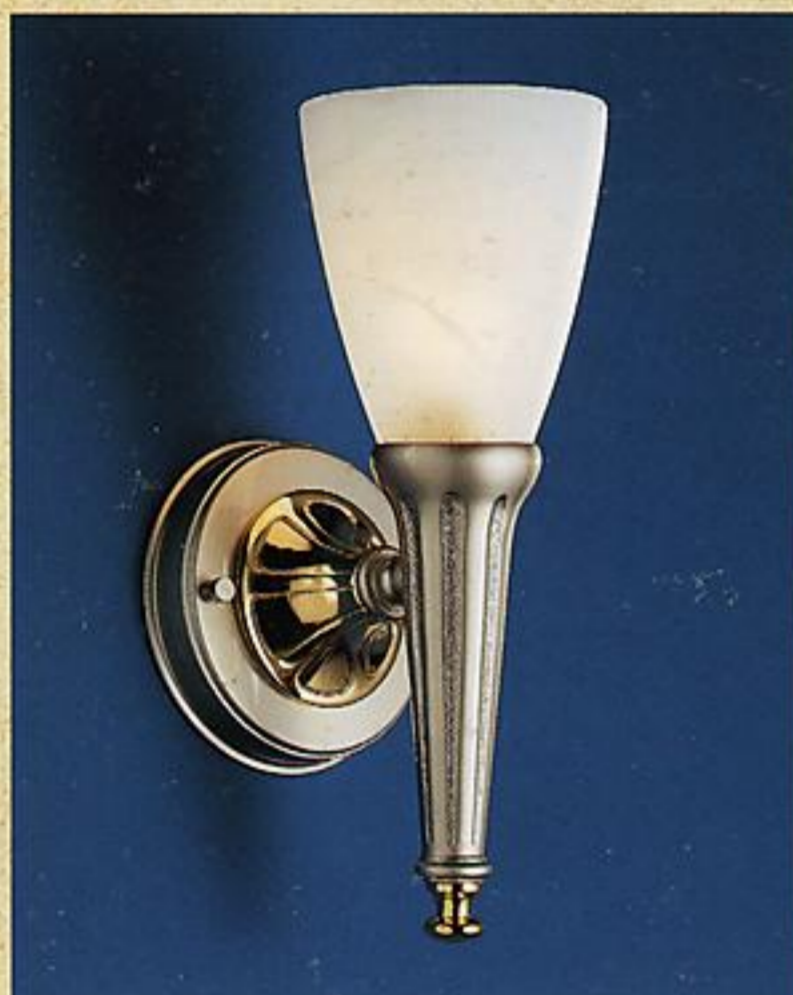


MODELO

4697

MEDIDAS

Ø cm.	↓cm.	●
60	50	5
65	50	6
75	55	8



MODELO

6293

MEDIDAS

Ø cm.	↓cm.	●
13	30	1
30	30	2



MODELO

6294

MEDIDAS

Ø cm.	↓cm.	●
13	26	1
30	26	2



MODELO

4698

MEDIDAS

Ø cm.	↓cm.	●
60	50	5
65	50	6
75	55	8



MODELO	MEDIDAS		
	Ø cm.	↓cm.	●
4681	60	60	6
	70	65	8
	85	75	10
	95	85	12



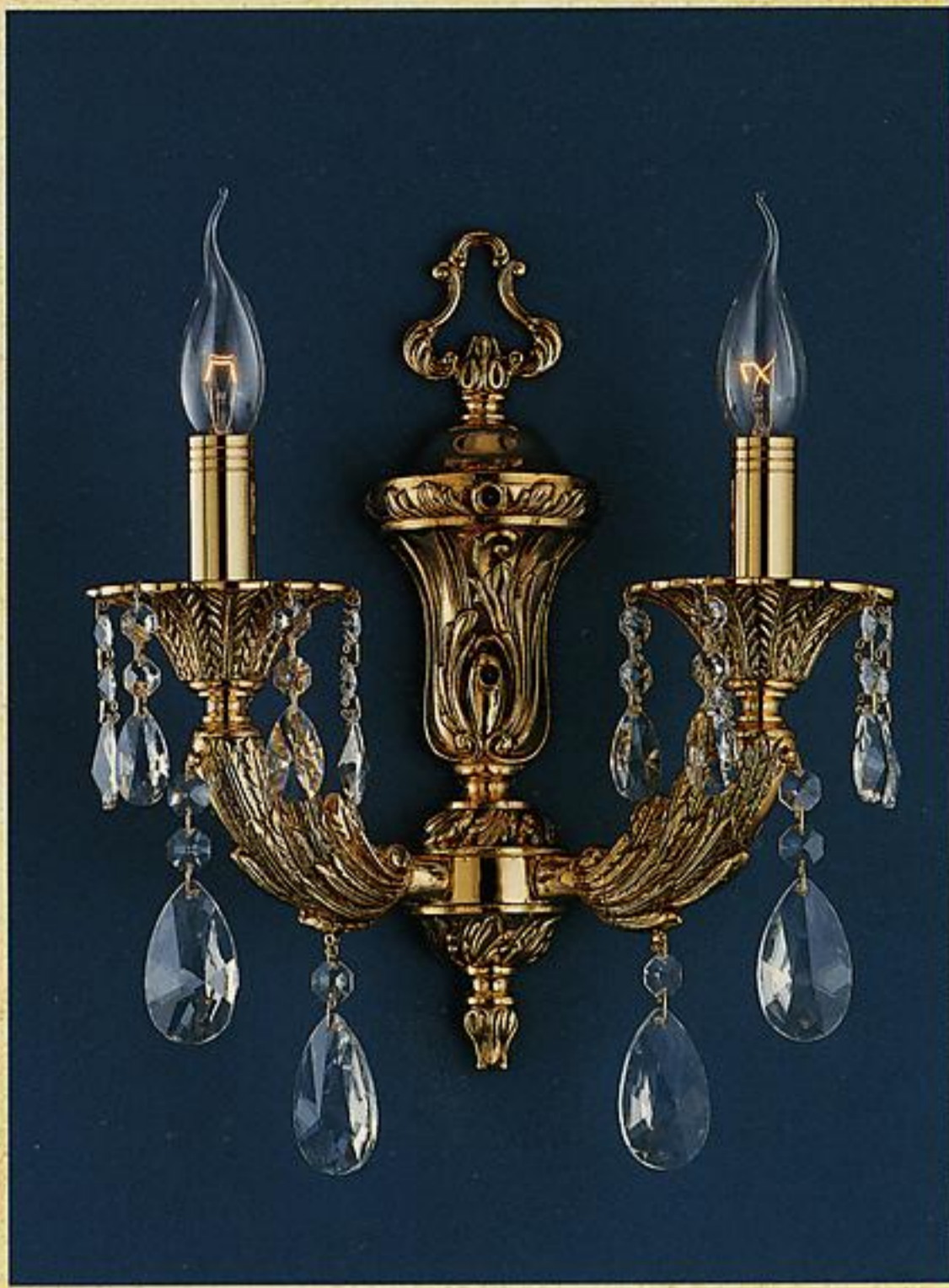
MODELO	MEDIDAS		
	Ø cm.	↓cm.	●
5274	30	45	1



MODELO	MEDIDAS		
	Ø cm.	↓cm.	●
4680	60	60	6
	70	65	8
	85	75	10
	95	85	12



MODELO	MEDIDAS		
	Ø cm.	↓cm.	●
5273	30	45	1



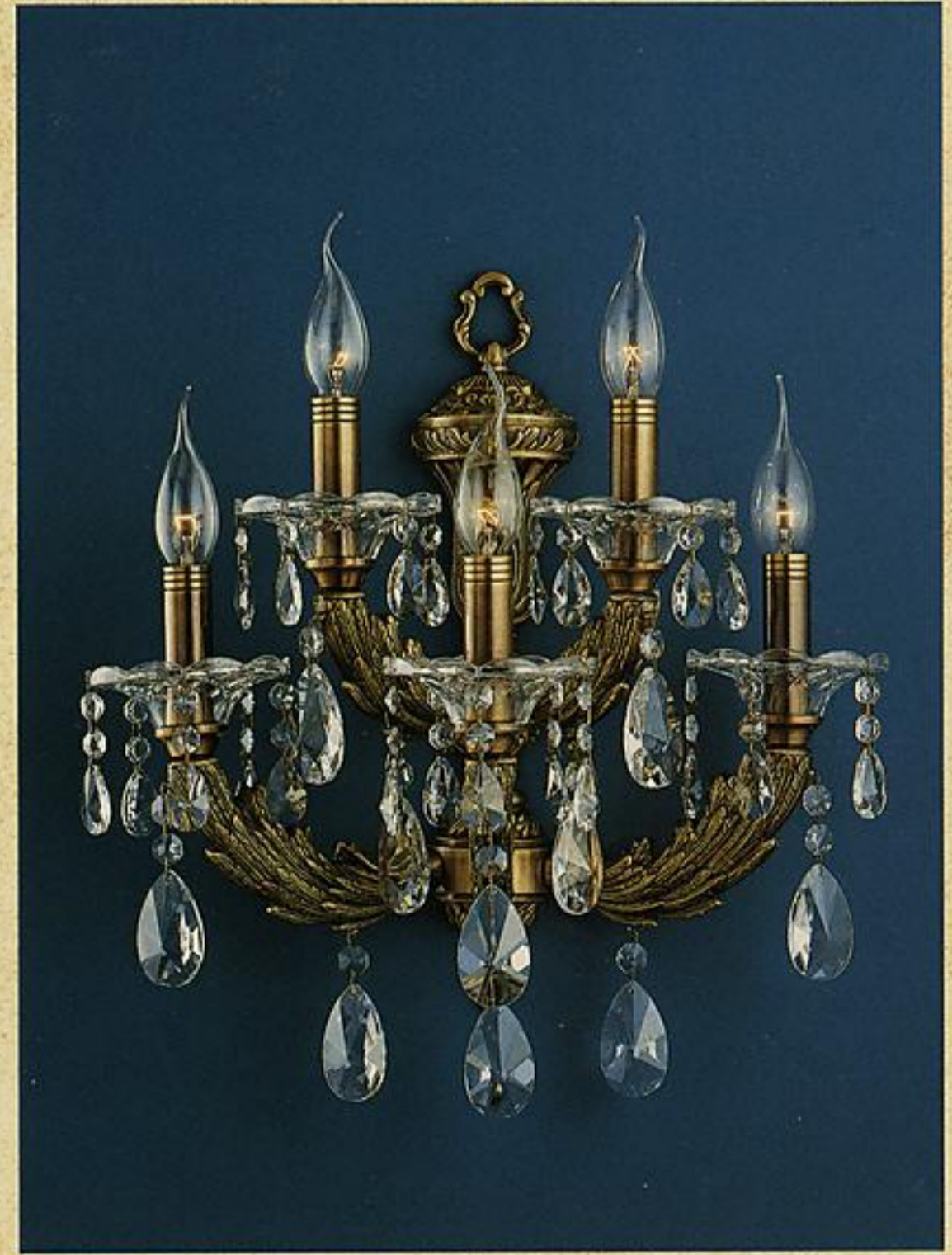
MODELO	MEDIDAS		
6271	Ø cm.	↓cm.	●
	11	38	1
	32	38	2



MODELO	MEDIDAS		
5275	Ø cm.	↓cm.	●
	47	65	5+1



MODELO	MEDIDAS		
5276	Ø cm.	↓cm.	●
	47	65	5+1



MODELO	MEDIDAS		
6272	Ø cm.	↓cm.	●
	45	45	3+2



MODELO	MEDIDAS		
	Ø cm.	± cm.	●
4682	85	105	10+5
	95	125	12+6



MODELO	MEDIDAS		
	Ø cm.	↓ cm.	●
4683	85	105	10+5
	95	125	12+6



MODELO	MEDIDAS		
	Ø cm.	↓ cm.	●
4684	85	140	10+6+4
	95	150	12+8+5



MODELO	MEDIDAS		
	Ø cm.	↑cm.	●
4685	85	140	10+6+4
	95	150	12+8+5



MODELO	MEDIDAS		
4686	Ø cm.	↓ cm.	●
	140	200	20+10+10+5



MODELO	MEDIDAS		
4687	Ø cm.	↓ cm.	●
	140	200	20+10+10+5



MODELO

4688

MEDIDAS

Ø cm.	↑cm.	●
69	55	6+3
80	65	8+5



MODELO

4689

MEDIDAS

Ø cm.	↑cm.	●
47	27	4
58	30	6

**MODELO**

4693

MEDIDAS

Ø cm.	↓ cm.	●
150	150	20+20

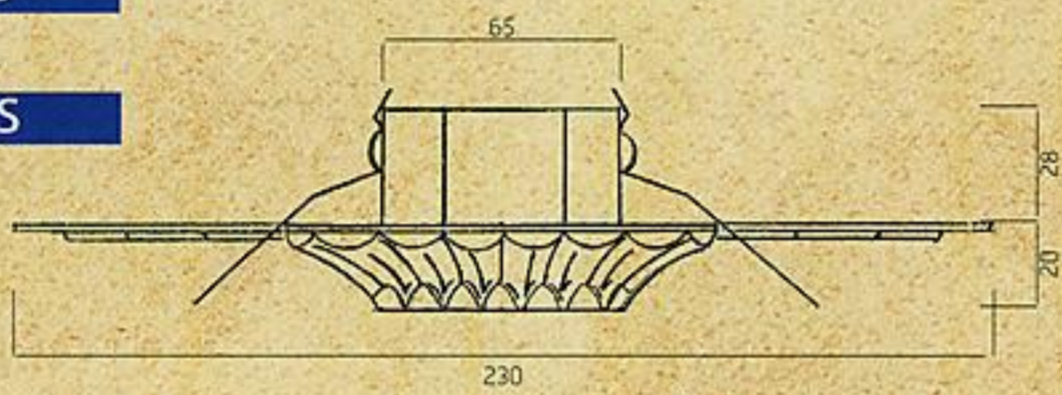


MODELO

HL-1

MEDIDAS

mm.

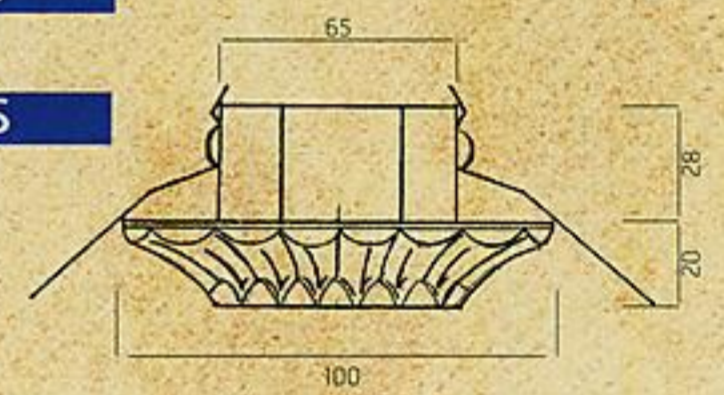


MODELO

HL-2

MEDIDAS

mm.

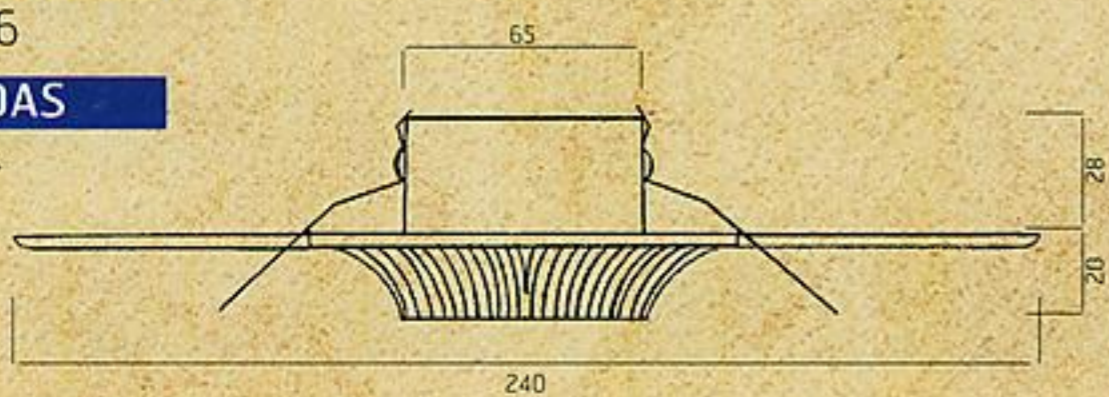


MODELO

HL-6

MEDIDAS

mm.

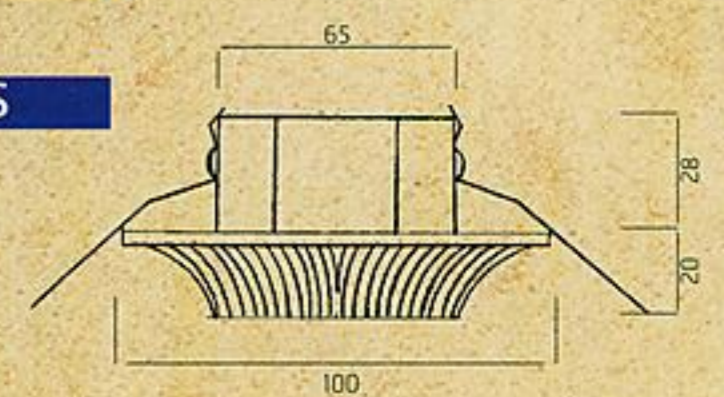


MODELO

HL-3

MEDIDAS

mm.



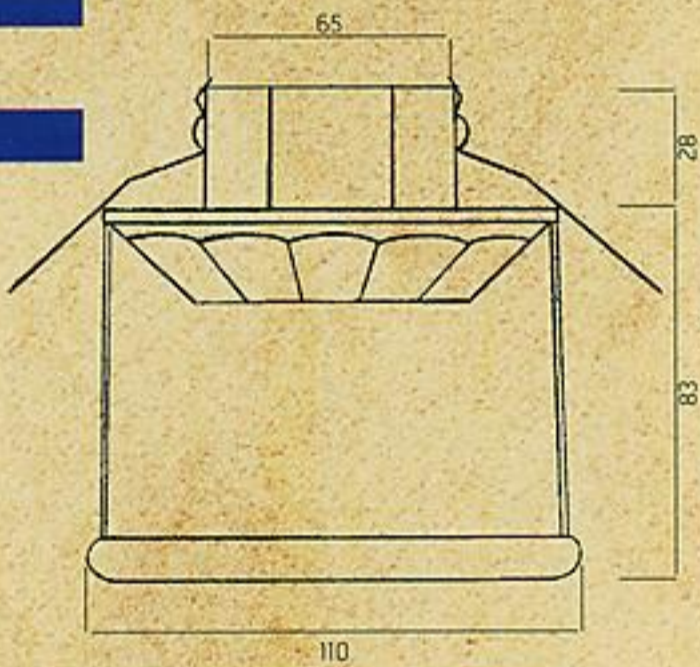


MODELO

HL-7

MEDIDAS

mm.

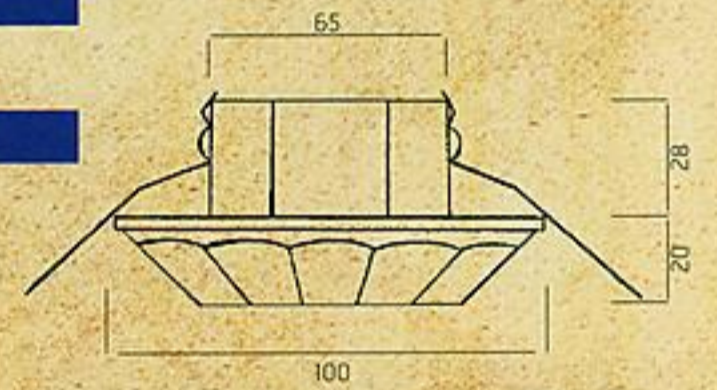


MODELO

HL-4

MEDIDAS

mm.

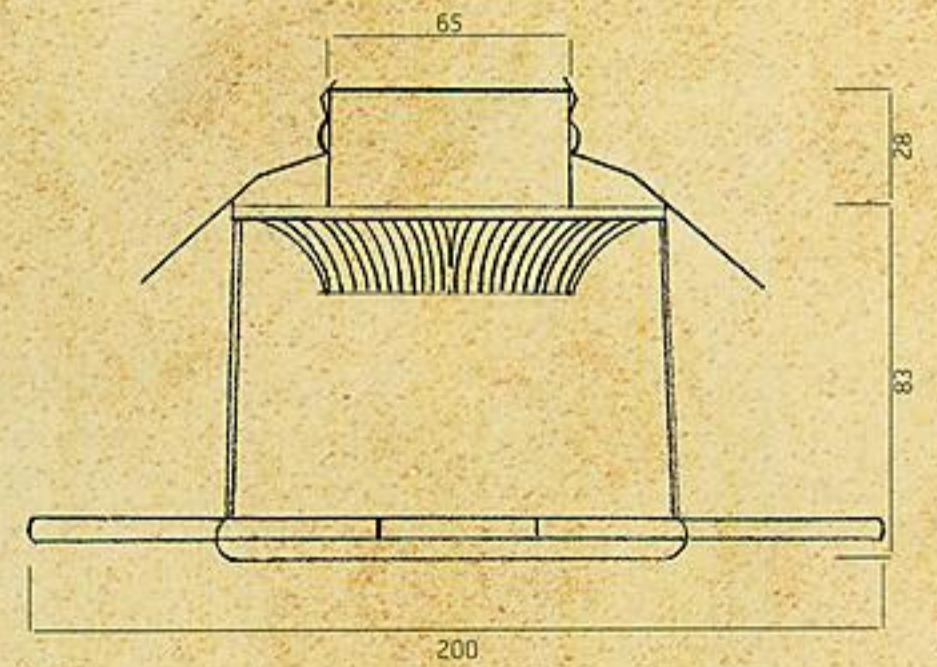


MODELO

HL-5

MEDIDAS

mm.





Proyectos
Projects





Notas de interes general

Símbolos utilizados

∅ Diámetro o ancho, medidas en centímetros.

↑↓ Altura del aparato sin florón ni cadena, en centímetros.

● Número de bombillas.

· Todos los aparatos se sirven sin bombillas, recomendamos que lo mismo las de E27 que las de vela E14 sean claras transparentes de 40 o 60 W.

Algunas especificaciones sobre los materiales y otros asuntos relacionados en la fabricación de nuestros aparatos.

- Las principales materias primas son de bronce y metal compuesto del 65% de cobre y 35% de zinc.
- Todos los aparatos son fabricados a mano de forma artesanal por personal altamente cualificado.
- Los acabados son pulidos a mano y bañados electrolíticamente en oro de 24 quilates, a continuación se aplican las patinas y se le da una película de laca que se seca a 190° C.
- Nosotros cuidamos hasta el más mínimo detalle de hecho que el resultado final es tener el convencimiento de haber realizado el trabajo con plena satisfacción.
- Las representaciones de cada serie de este catálogo han sido ensayadas según las normas de la serie EN60598 por el prestigioso **Laboratorio ITACA-LSAE**. También disponemos del SASO para las exportaciones a Arabia Saudi.
- Las partes eléctricas son las homologadas según el país de destino.
- El fabricante se reserva el derecho a introducir cambios o mejoras en los artículos exhibidos en este catálogo.
- Las medidas indicadas son aproximadas.
- Para cualquier información complementaria contacte con nosotros.

Notes of general interest

Symbols used

∅ Diameter or width, measures in centimetres.

↑↓ Height of the unit without canopy or chain, in centimetres.

● Number of bulbs.

· Units do not include bulbs. We recommend that both the E27 and the E14 candle types be 40 or 60 W and transparent.

Some specifications about materials and other matters relating to the manufacture of our units.

- The main raw materials used are bronze and metal compound containing 65% copper and 35% zinc.
- All units are hand crafted by highly qualified personnel.
- The finishes are hand buffed and given an electrolytically bath in 24 carat gold. The patinas are then applied, given a lacquer coating, and dried at 190° C.
- We take care of every last detail to be fully confident that the workmanship is completely satisfactory.
- The various models of each line in this catalogue have been tested in accordance with regulation EN60598 by the prestigious **Laboratory ITACA-LSAE**. We also possess the SASO for export to Saudi Arabia.
- The electrical components meet the standards required by each country exported to.
- The manufacturer reserves the right to introduce changes and improvements to products displayed in this catalogue.
- Measures shown are approximate.
- For any further information, please contact us.



J. VILA
LÁMPARAS, S.L.

C/ Sant Francesc, 55-61 · Telefono +34 - 96 120 37 19 · Fax +34 - 96 120 32 51
Poligono Industrial San Francisco - 46469 BENIPARRELL (VALENCIA) Spain
E-mail: jvilalamp@jvilalamp.com / vilalamp@jvilalamp.com
Web: www.jvilalamp.com